

TECNICATURA EN DISEÑO GRÁFICO

BLOQUE 3

LA COMPOSICIÓN

LA COMPOSICIÓN

Cuando hablamos de componer una imagen, nos referimos a la manera de organizar y distribuir las formas y elementos con fines expresivos.



LA COMPOSICIÓN

- Encuadre , ángulo de toma, planos.
- Peso visual
- Regla de los tercios
- Regla del horizonte
- Regla de la mirada
- Regla del movimiento
- Simetría
- Equilibrio / desequilibrio
- Ritmo
- Líneas y direcciones
- Indicadores espaciales

LA COMPOSICIÓN

EL ENCUADRE



LA COMPOSICIÓN

EL ENCUADRE



LA COMPOSICIÓN

LOS PLANOS



a) Plano General

b) Plano Americano

c) Plano Medio

d) Plano Medio Corto

e) Primer Plano

f) Primerísimo Primer Plano

g) Plano Detalle

LA COMPOSICIÓN

LOS ÁNGULOS DE TOMA NORMAL



LA COMPOSICIÓN

LOS ÁNGULOS DE TOMA SUPERIOR O PICADO



LA COMPOSICIÓN

LOS ÁNGULOS DE TOMA CENTRAL



LA COMPOSICIÓN

LOS ÁNGULOS DE TOMA NADIRO CONTRAPICADO



LA COMPOSICIÓN

PESO VISUAL

El peso visual es la fuerza con que un elemento de una composición atrae la vista del espectador.

A más peso visual, más capacidad de atraer la atención tiene un elemento.



LA COMPOSICIÓN

Un elemento grande pesa más que uno pequeño.



LA COMPOSICIÓN

Un elemento nítido pesa más que uno difuso.



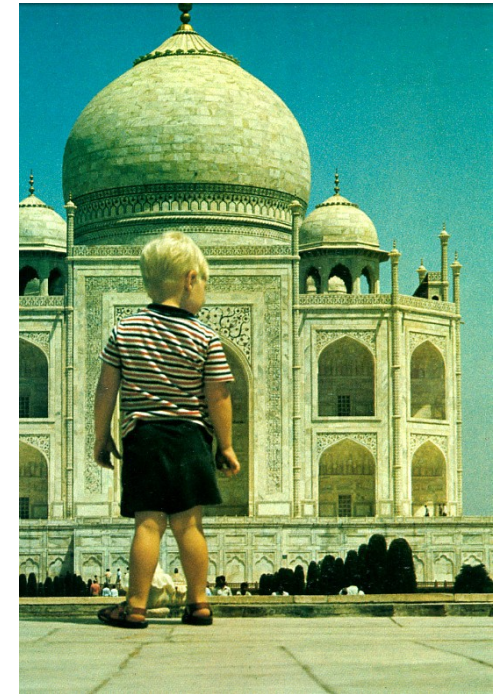
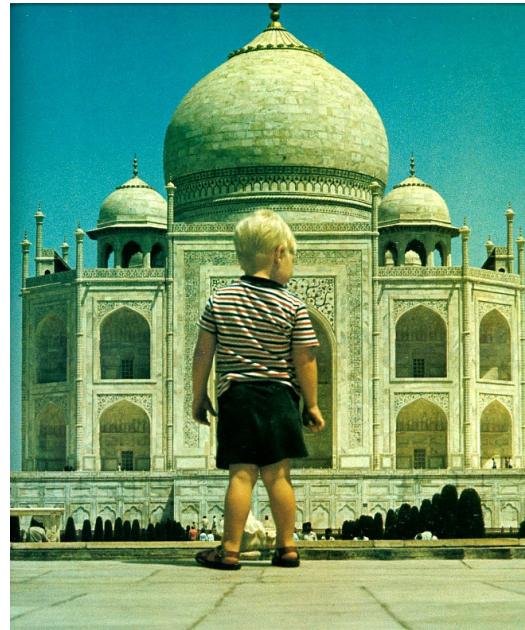
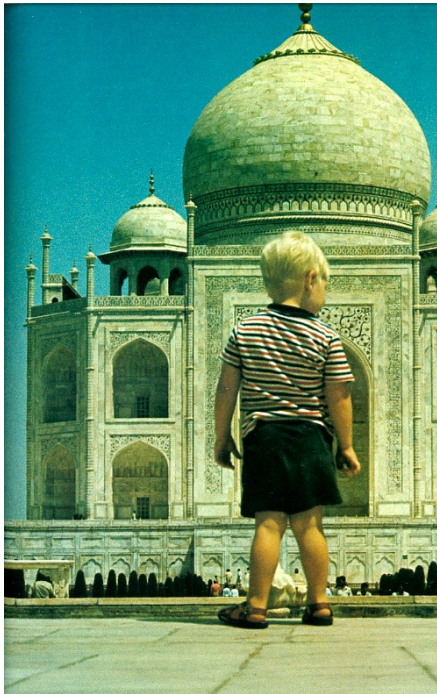
LA COMPOSICIÓN

Un elemento contrastado pesa más que uno sin contrastar



LA COMPOSICIÓN

El elemento que funciona como figura puede generar peso sobre el centro o sobre los laterales de la imagen.



LA COMPOSICIÓN

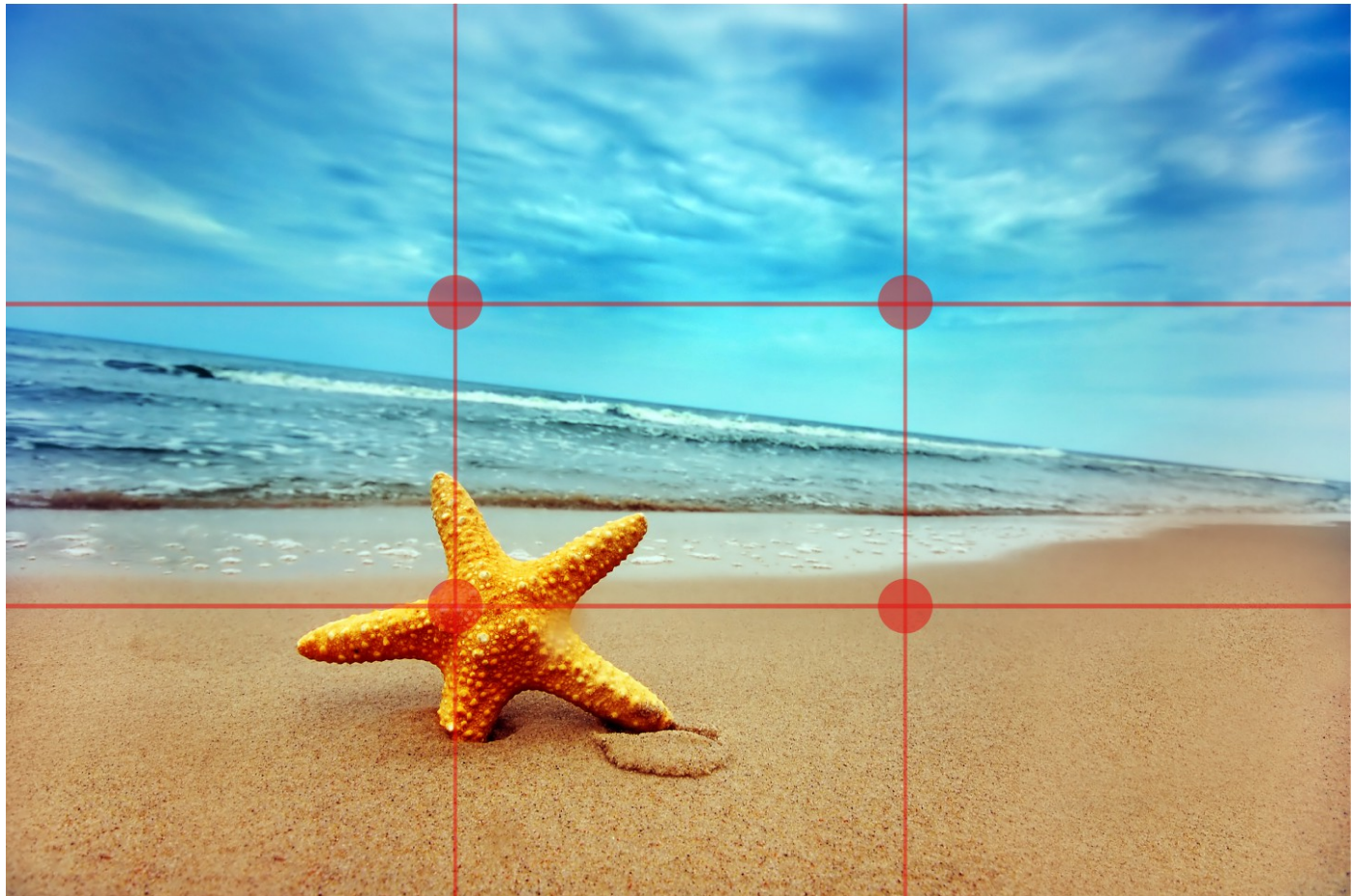
El elemento que funciona como figura puede generar peso sobre el centro o sobre los laterales de la imagen.



LA COMPOSICIÓN

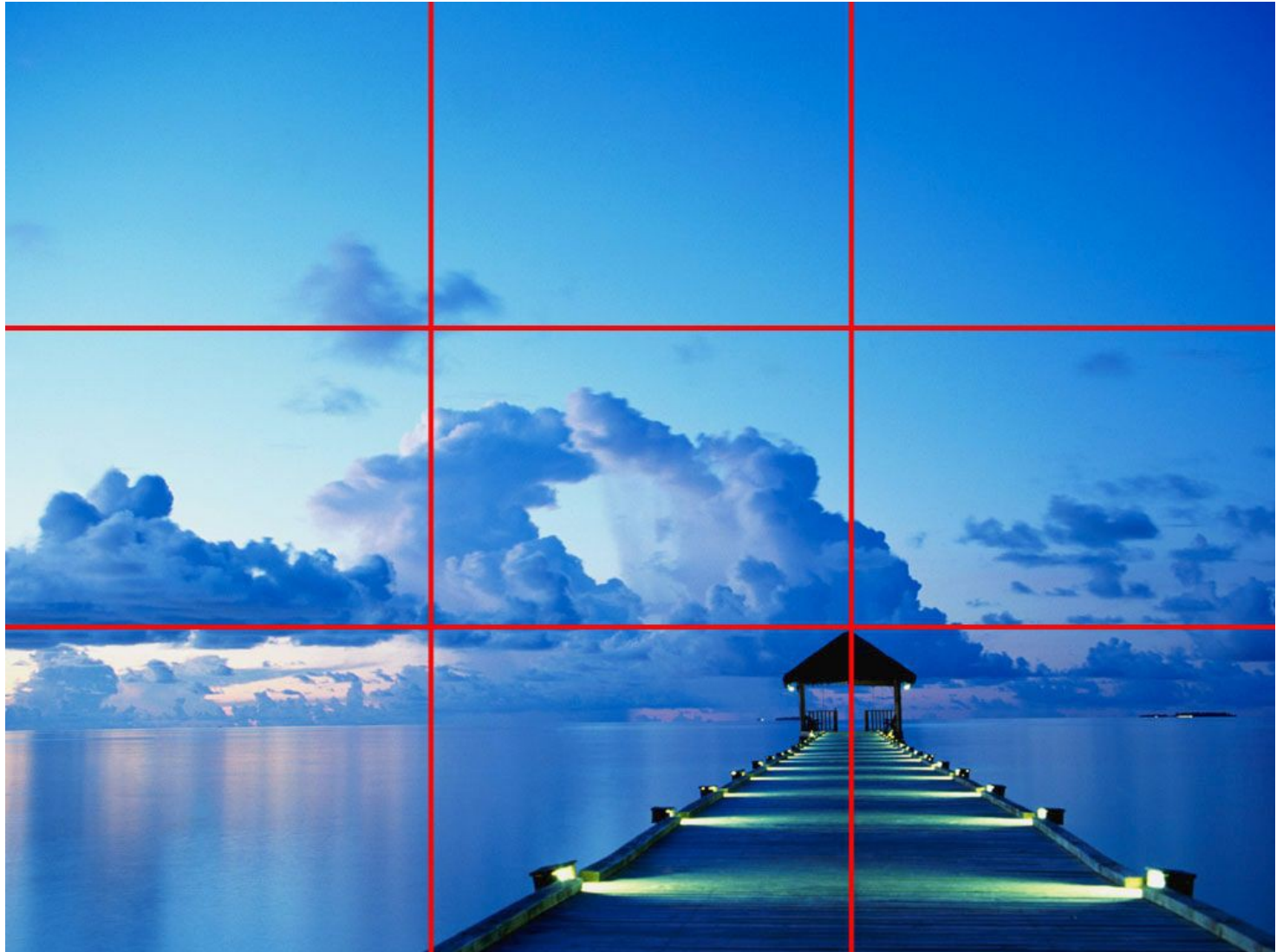
REGLA DE LOS TERCIOS

Si dividimos una imagen en tres partes iguales, tanto horizontal como verticalmente, las líneas de división son zonas de gran peso visual. Los puntos fuertes de la imagen son las intersecciones de estas líneas.



LA COMPOSICIÓN

REGLA DE LOS TERCIOS



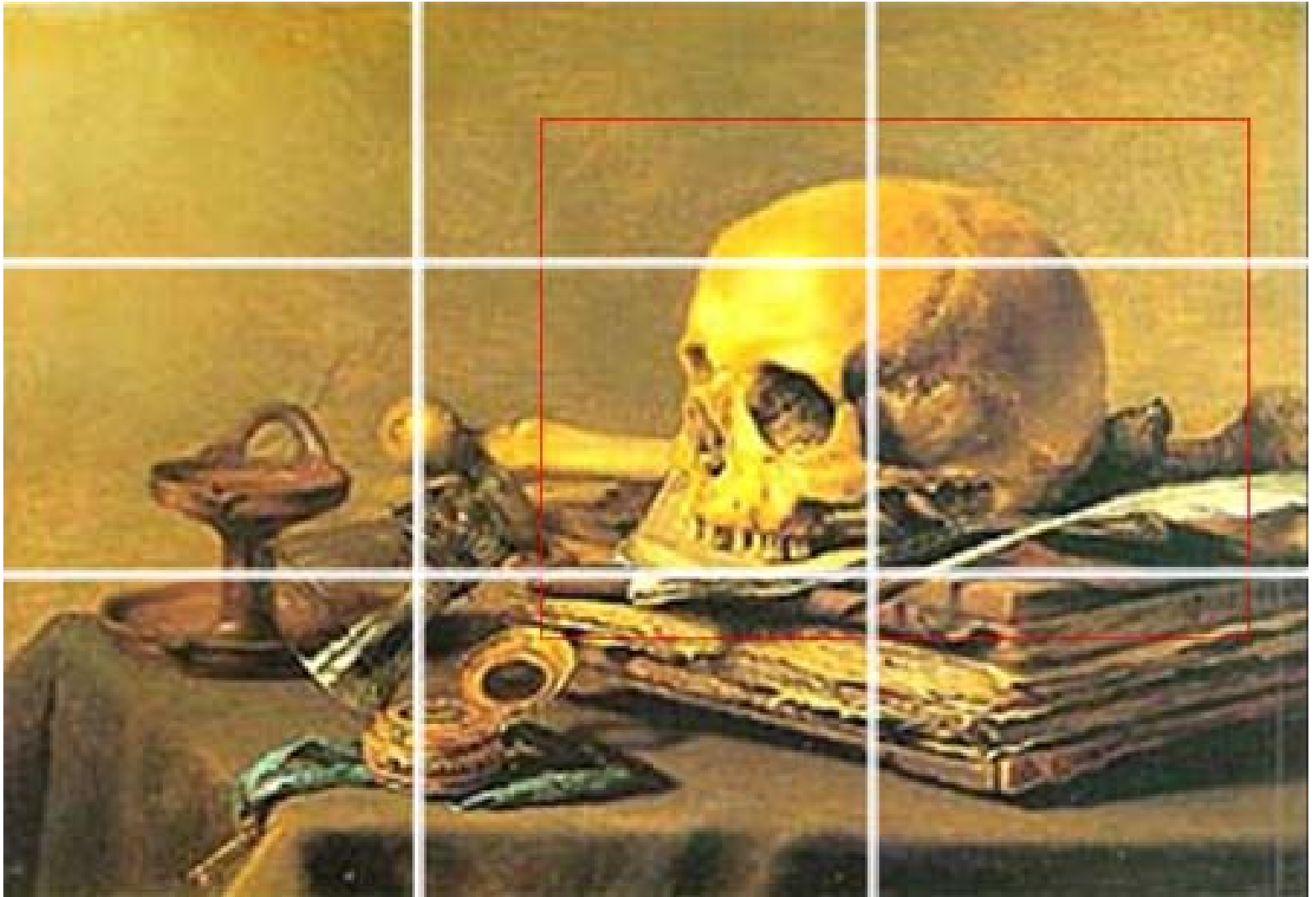
LA COMPOSICIÓN

REGLA DE LOS TERCIOS



LA COMPOSICIÓN

REGLA DE LOS TERCIOS



LA COMPOSICIÓN

REGLA DE HORIZONTE

Para ganar expresividad, se ha de situar el horizonte en una de las líneas que dividen la imagen en tres partes iguales.



LA COMPOSICIÓN

REGLA DE HORIZONTE

Para ganar expresividad, se ha de situar el horizonte en una de las líneas que dividen la imagen en tres partes iguales.



LA COMPOSICIÓN

REGLA DE LA MIRADA

Se ha de dejar espacio libre en la dirección que el sujeto mira.



LA COMPOSICIÓN

REGLA DE LA MIRADA

Se ha de dejar espacio libre en la dirección que el sujeto mira.



LA COMPOSICIÓN

REGLA DE LA MIRADA

Se ha de dejar espacio libre en la dirección que el sujeto mira.



LA COMPOSICIÓN

REGLA DE LA MIRADA

Se ha de dejar espacio libre en la dirección que el sujeto mira.



LA COMPOSICIÓN

REGLA DEL MOVIMIENTO

Para aumentar la sensación dinámica se ha de dejar espacio libre por delante del sujeto que se mueve.



LA COMPOSICIÓN

EQUILIBRIO DESEQUILIBRIO

**SOMOS LOS
MEJORES...**



**¿SOMOS LOS
MEJORES?**

LA COMPOSICIÓN

EQUILIBRIO DESEQUILIBRIO



vivus.com.ar
TU PRÉSTAMO POR INTERNET

**PRÉSTAMOS
ONLINE**

**\$12.000 EN
MENOS DE
5 MINUTOS**

PEDILO ACÁ

The advertisement features a green background with a hand holding a silver stopwatch in the foreground. Several Argentine 500 peso banknotes are shown floating in the air around the hand. The Vivus logo and text are positioned in the upper left, while the main promotional text and a call-to-action button are in the center.

LA COMPOSICIÓN

EQUILIBRIO DESEQUILIBRIO



LA COMPOSICIÓN

EQUILIBRIO DESEQUILIBRIO



LA COMPOSICIÓN

EQUILIBRIO DESEQUILIBRIO



LA COMPOSICIÓN

SIMETRÍA

Se utilizan composiciones simétricas para ofrecer imágenes equilibradas.



LA COMPOSICIÓN

SIMETRÍA

Se utilizan composiciones simétricas para ofrecer imágenes equilibradas.



LA COMPOSICIÓN

SIMETRÍA

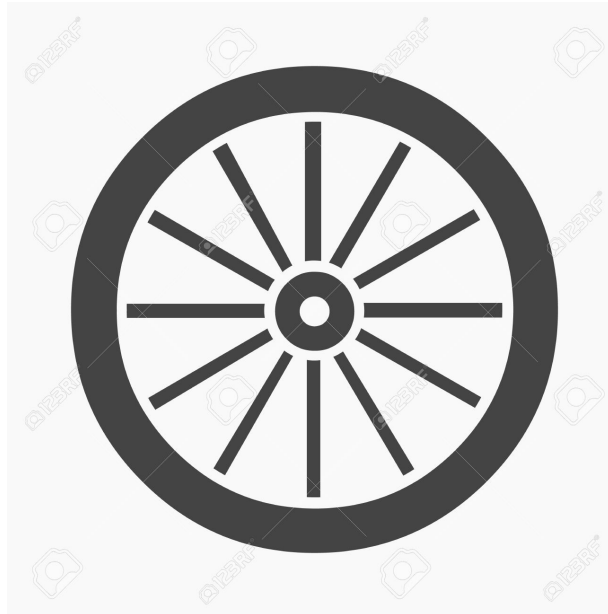
Se utilizan composiciones simétricas para ofrecer imágenes equilibradas.



LA COMPOSICIÓN

SIMETRÍA

Se utilizan composiciones simétricas para ofrecer imágenes equilibradas.



LA COMPOSICIÓN

RITMO

La repetición de elementos contribuyen a dar fuerza expresiva a la imagen



LA COMPOSICIÓN

RITMO

La repetición de elementos contribuyen a dar fuerza expresiva a la imagen



LA COMPOSICIÓN

RITMO

La repetición de elementos contribuyen a dar fuerza expresiva a la imagen



LA COMPOSICIÓN

RITMO

La repetición de elementos contribuyen a dar fuerza expresiva a la imagen



LA COMPOSICIÓN

RITMO

La repetición de elementos contribuyen a dar fuerza expresiva a la imagen



LA COMPOSICIÓN

RITMO

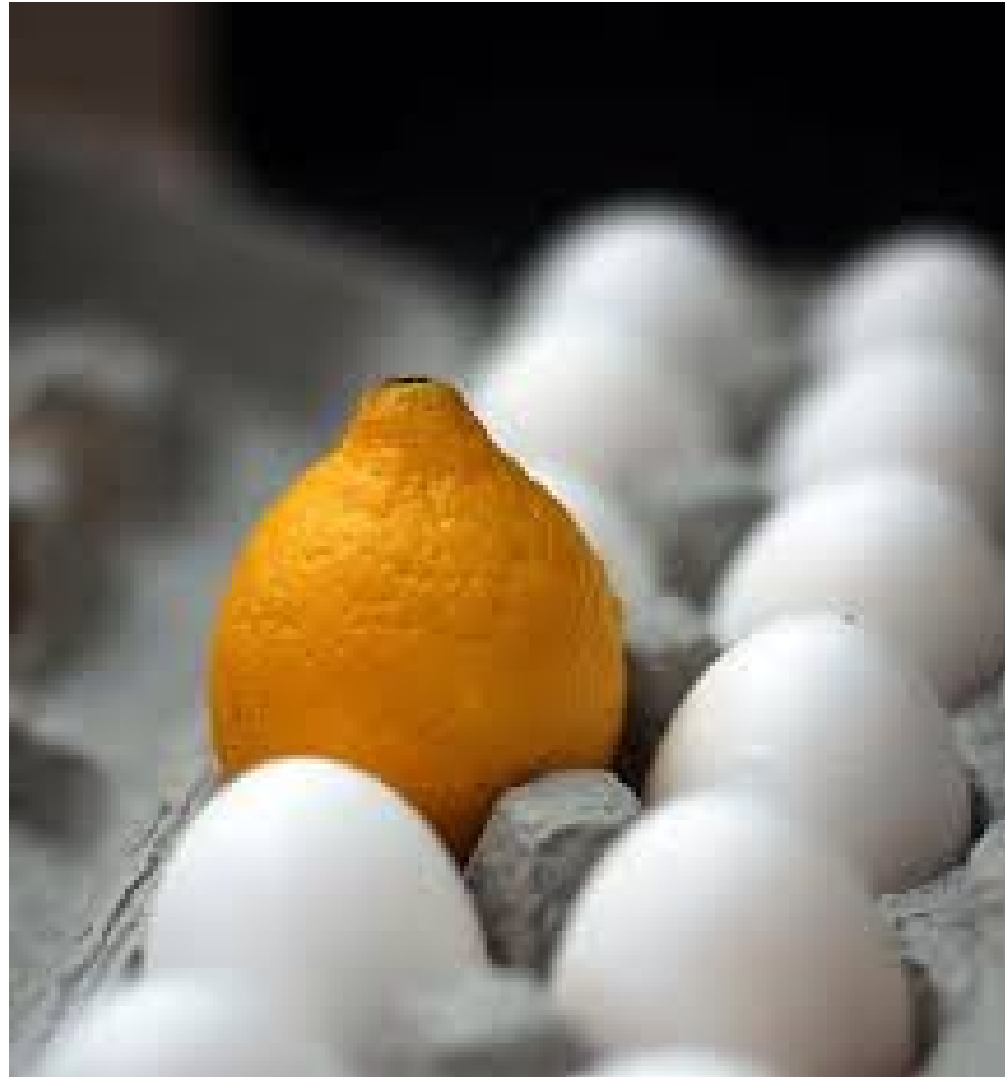
Romper el ritmo también aporta interés a la composición.



LA COMPOSICIÓN

RITMO

Romper el ritmo también aporta interés a la composición.



LA COMPOSICIÓN

LÍNEAS Y DIRECCIONES



LA COMPOSICIÓN

LÍNEAS Y DIRECCIONES



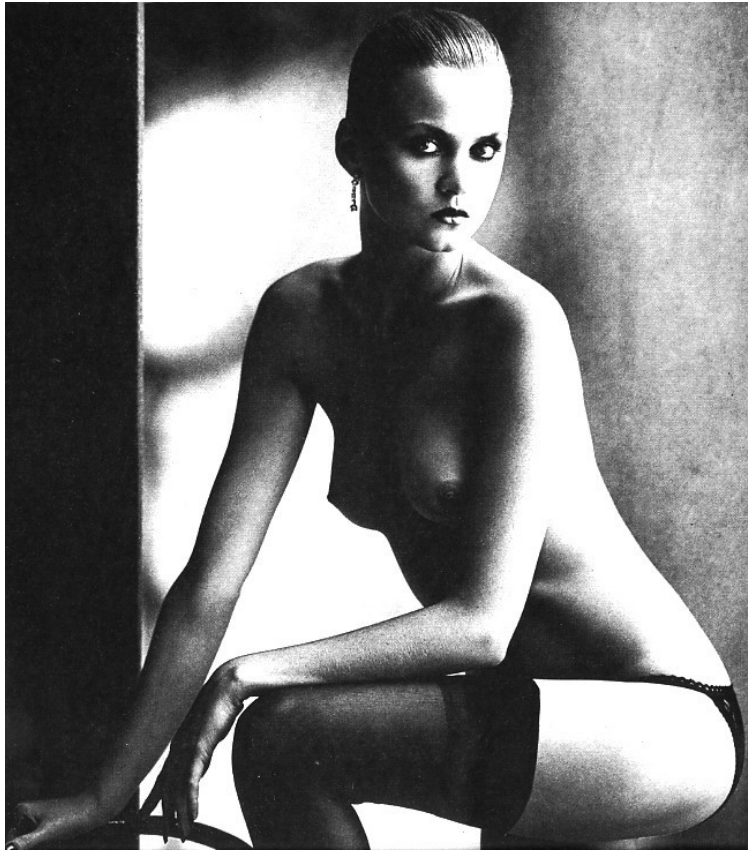
LA COMPOSICIÓN

LÍNEAS Y DIRECCIONES



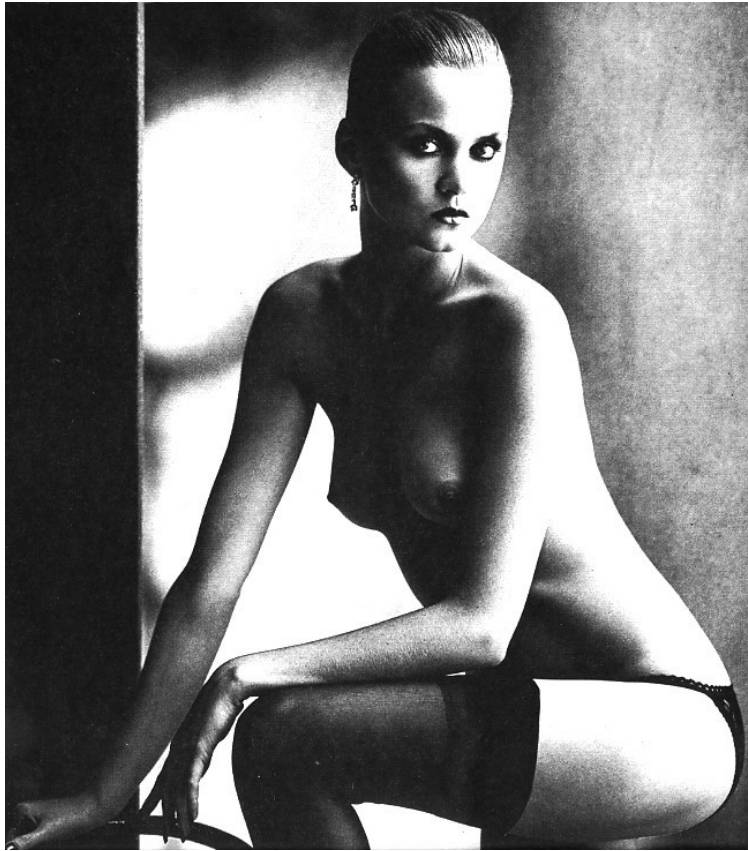
LA COMPOSICIÓN

LÍNEAS Y DIRECCIONES



LA COMPOSICIÓN

LÍNEAS Y DIRECCIONES



LA COMPOSICIÓN

INDICADORES ESPACIALES

Se llaman así a los recursos que se utilizan para dar la sensación de espacialidad y tridimensionalidad en una imagen bidimensional



LA COMPOSICIÓN

INDICADORES ESPACIALES

GRADIENTE O VARIACIÓN DE TAMAÑO



LA COMPOSICIÓN

INDICADORES ESPACIALES

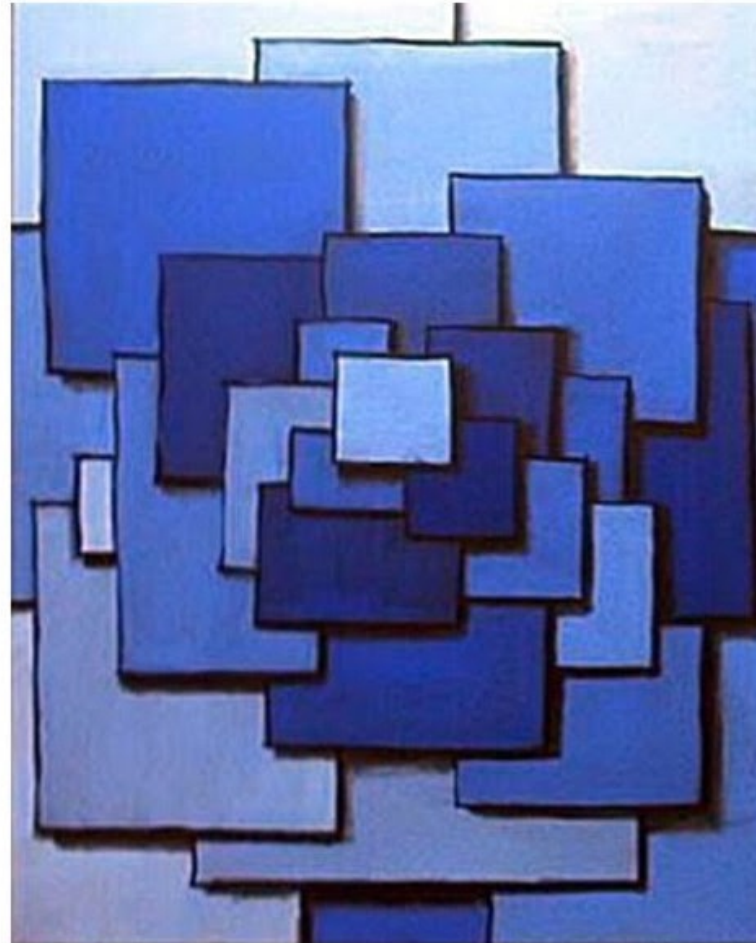
POSICIÓN EN EL PLANO



LA COMPOSICIÓN

INDICADORES ESPACIALES

SUPERPOSICIÓN



LA COMPOSICIÓN

INDICADORES ESPACIALES

SUPERPOSICIÓN CON TRANSPARENCIA



LA COMPOSICIÓN

INDICADORES ESPACIALES

SUPERPOSICIÓN CON TRANSPARENCIA



LA COMPOSICIÓN

INDICADORES ESPACIALES



LA COMPOSICIÓN

INDICADORES ESPACIALES

GRADIENTE DE SATURACIÓN DETALLE Y TEXTURA



LA COMPOSICIÓN

INDICADORES ESPACIALES

GRADIENTE DE SATURACIÓN DETALLE Y TEXTURA



LA COMPOSICIÓN

INDICADORES ESPACIALES

GRADIENTE DE SATURACIÓN DETALLE Y TEXTURA



LA COMPOSICIÓN

INDICADORES ESPACIALES

PERSPECTIVA ATMOSFÉRICA



LA COMPOSICIÓN

INDICADORES ESPACIALES

PERSPECTIVA ATMOSFÉRICA



LA COMPOSICIÓN

INDICADORES ESPACIALES

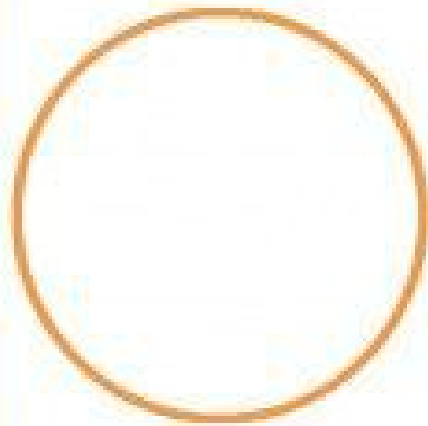
PERSPECTIVA ATMOSFÉRICA



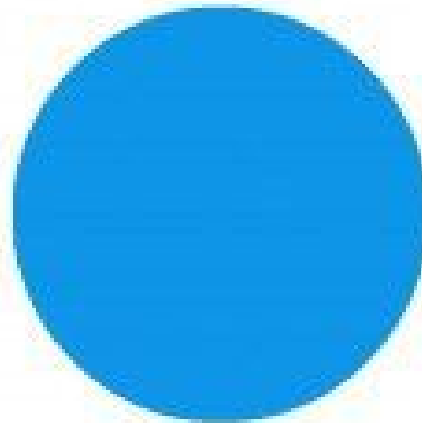
LA COMPOSICIÓN

INDICADORES ESPACIALES

CLAROSCURO



Circunferencia



Círculo



Esfera

LA COMPOSICIÓN

INDICADORES ESPACIALES

PERSPECTIVA



LA COMPOSICIÓN

INDICADORES ESPACIALES

PERSPECTIVA



LA COMPOSICIÓN

INDICADORES ESPACIALES

PERSPECTIVA



LA COMPOSICIÓN

INDICADORES ESPACIALES

PERSPECTIVA



LA COMPOSICIÓN

INDICADORES ESPACIALES

PERSPECTIVA



LA COMPOSICIÓN

INDICADORES ESPACIALES

ESCORZO



LA COMPOSICIÓN

INDICADORES ESPACIALES

ENFOQUE DESENFUQUE



LA COMPOSICIÓN

INDICADORES ESPACIALES

ENFOQUE DESENFUQUE



LA COMPOSICIÓN

AVECES LA COMPOSICIÓN IMPORTA POCO PORQUE EL TEMA DE LA IMAGEN ES TAN PODEROSO QUE LA RELEGA A UN SEGUNDO PLANO

